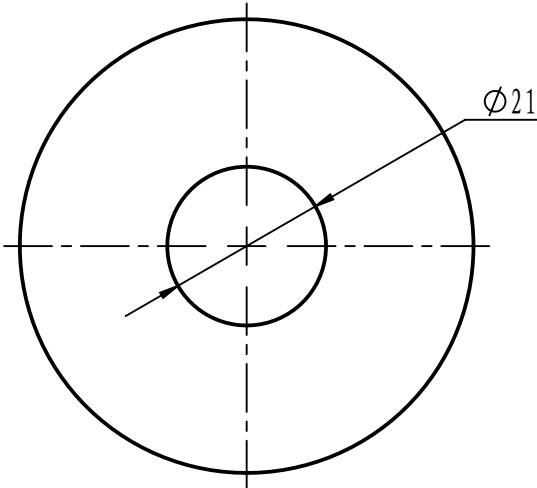
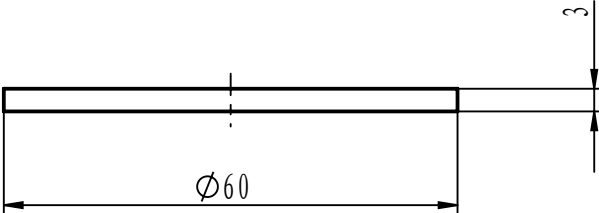


序次	更改原因及内容	修改人	日期	审核人	日期
1					
2					
3					

全部 $\sqrt{12.5}$



技术要求

- 1. 调质热处理320~ 350HBW。
- 2. 表面渗氮处理， HV=600~ 700
渗氮深度0.2~ 0.5 mm

比 例	1:1	材质	42CrMo
质量(kg)	0.06		
部门负责人			
主任工程师			
主任设计师			
审 核			
设 计 师			
制 图			

CISDI 中冶赛迪			
垫板			
图 号	00260078DR2115ME047-132	A	1/1

声明：本作品权属中冶赛迪。所含信息、专有技术应予以保密。未经本公司书面许可，不得修改、复制、提供或泄露给任何第三方。
CLAIM This work belongs to the property of CISDI. All information and proprietary know-how contained therein are confidential, and shall not be copied, duplicated, changed or altered, submitted or disclosed to any third party without the prior written permission of CISDI.